

沿革の概要

昭和52年4月1日	町内三中学校（大田中・大見中・西大田中）を合併統合し、世羅町寺町961番地2に新校舎を建設、「世羅町立世羅中学校」として発足
昭和52年4月7日	統合「世羅町立世羅中学校新校舎」の落成式並びに開校式を挙行。同日第1回入学式を実施
昭和53年1月17日	体育館落成 柔剣道場建設（昭和53年度）
昭和53・54年度	文部省研究指定校【英語・教育機器（LL）】
昭和54年6月9日	校歌制定
昭和54～56年度	文部省研究指定校【保健体育・格技】
昭和57・58年度	文部省研究指定校【技術家庭・評価】
昭和60・61年度	文部省研究指定校【特活・理科・数学】
平成4年度	パソコン教室設置（LL教室改修）
平成5年度	門扉取り付け（東門・西門）
平成6・7年度	文部省研究推進校【勤労生産学習】
平成6年度	第2グラウンド完成 7,064㎡
平成7年度	クラブハウス完成
平成8年度	前庭への植樹と花壇造成 体育館外壁塗装 ステージのクロス張り替え
平成9年度	南校舎改修工事（保健室、障害児学級、屋根、壁、身障者トイレ、多目的ホール等） 制服を1年生から順次ブレザータイプに移行
平成10年度	北校舎・技術棟大規模改修工事（パソコン室、屋根、水道管、外壁、床と内壁、理科室の机、トイレ1か所洋式改造、廊下嵩上げ等）、西庭の整備（造園と植樹） 校歌額取り付け（同窓会より寄贈）
平成11年度	パソコン設置（21台）
平成14年度	グラウンド暗渠排水工事 パソコン更新（41台）
平成15年度	職員用ノートパソコン配備（22台） 野球部器具庫設置 第1回教育公開研究会（～26年度）
平成16年度	校訓碑建立 玄関前のアスファルト補修工事
平成17年度	第1回掃除に学ぶ会（～26年度） 広島県「ことばの教育」パイロット校(タイプⅡ)指定(～18年度)
平成18年度	創立30周年記念行事 体育館校訓額（森宗有香さん寄贈） 体育館スクリーン（時永益徳校長寄贈）
平成19年度	広島県「ことばの教育」ステップ・アップ事業地域拠点校（～20年度）、日教弘教育賞優秀賞受賞
平成20年度	同窓会設立20周年記念行事（合唱台、校歌額寄贈） 液晶テレビ配備（15台）
平成21年度	広島県中学校学力向上対策事業地域指定（～23年度）
平成22年度	職員用ノートパソコン更新（16台）、体育館屋根及び外壁改修、体育館屋根太陽光発電設備設置 平成22年度春季善行表彰（挨拶運動の取組に対して）
平成23年度	西門改修工事 セコムセキュリティーシステム追加整備
平成24年度	広島県学力向上総合対策事業（～26年度） 学校支援地域本部事業（～26年度） 普通教室への扇風機設置 プール撤去 2階渡り廊下滑り止め加工 グラウンドフェンス増設
平成25年度	防球ネット及び1年生生徒玄関を改修
平成26年度	世羅小学校世羅中学校合同教育研究会 技術棟後方フェンス補修
平成27年度	広島県「学びの革新」パイロット校事業指定（～29年度）
平成28年度	創立40周年記念行事
平成29・30年度	生徒用洋式トイレ設置
令和元年度	空調設備設置
令和3年度	一人一台端末設置・高速大容量通信ネットワーク整備 広島県中学校英語におけるICTを活用した言語活動充実プロジェクトに係る研究校指定
令和4年度	特別支援学級支援プロジェクトに係る研究校指定 東京フィルハーモニー交響楽団オーケストラコンサート開催

令和5年度ランドデザイン

## 令和5年度 世羅町立世羅中学校ランドデザイン

**学習指導要領**

- 生きる力の育成
- 「主体的・対話的で深い学び」
- 社会に開かれた教育課程
- カリキュラム・マネジメント

**校訓**

**自主・友愛・創造**

「自主」自ら進んで行動できる生徒  
「友愛」世界の一員として何が出来るか考える生徒  
「創造」豊かな発想で、新たな価値を生み出す生徒

**広島版「学びの革新」アクション・プラン**

広島で学んだことに誇りを持ち、胸を張って「広島」、「日本」を語り、高い志のもと、世界の人々と協働して新たな価値(イノベーション)を生み出すことのできる人材の育成

**世羅町教育プラン**

豊かな心をもちたくましく未来を拓く  
～しなやかで、品のある世羅の子ども～

**学校教育目標**

**『自ら考え、判断し、行動できる生徒の育成』**

育成を目指す資質・能力「主体性」「協働性」「創造性」

変化が激しく先行き不透明な時代、Society5.0の時代、人生100年時代を生きる生徒が、積極的に生き、動き、豊かな人生を送るため、自ら課題を発見し、他者と協働して解決に向かうことによって、新たな価値を創造することできる生徒を育成します。

生きるってなに？

人間って何だろう？

教育課程（年間授業時数）

※特別支援学級の【】内は、交流及び共同学習の時間数

区分	年間授業時間数							
	1学年	2学年	3学年	知的障害特別支援学級		自閉症・情緒障害特別支援学級		
				2学年	3学年	1学年	2学年	
各教科	国語	140	140	105	105	105	140	140
	社会	105	105	140	105	105	105	105
	数学	140	105	140	105	105	105	105
	理科	105	140	140	105	105	105	105
	音楽	45	35	35	35【35】	35【35】	45【45】	35【35】
	美術	45	35	35	35【35】	35【35】	45【45】	35【35】
	保健体育	105	105	105	105【105】	105【105】	105【105】	105【105】
	技術・家庭	70	70	35	—	—	70【70】	70【70】
	職業・家庭	—	—	—	—	—	—	—
	外国語	140	140	140	105	105	140	140
特別活動	35	35	35	35	35	35	35	
総合的な学習の時間	50	70	70	70【70】	70【70】	50【50】	70【70】	
領域・教科を合わせた指導	—	—	—	105	105	—	—	
合計	1015(68)	1015(87)	1015(62)	1015(68)	1015(68)	1015(68)	1015(87)	

週日課時程表

時程	月曜日	火曜日	水曜日	木曜日	金曜日
8:10	職員朝会		(職朝なし)		職員朝会
8:20	(10分間読書)朝の会		生徒朝会		(10分間読書)朝の会
8:25	(10分間読書)朝の会		生徒朝会		(10分間読書)朝の会
8:40	<b>1校時</b>				
8:45	<b>2校時</b>				
9:35	<b>3校時</b>				
9:45	<b>4校時</b>				
10:35	<b>給食準備・給食</b>				
10:45	<b>休憩</b>				
11:35	<b>5校時</b>				
11:45	<b>6校時</b>				
12:35	<b>掃除</b>				
13:10	<b>帰りの会</b>				
13:25	<b>部活動時間</b>				
13:30	〇 3月から郡中駅伝		〇 郡中駅伝後から10月末・2月		〇 11月から1月末
14:30	14:30～14:40 帰りの会		14:30～14:40 帰りの会		14:30～14:40 帰りの会
14:35	※14:50完全下校		※14:50完全下校		※14:50完全下校
15:20	掃除		掃除		掃除
15:25	掃除		掃除		掃除
15:35	掃除		掃除		掃除
15:45	掃除		掃除		掃除
15:55	掃除		掃除		掃除

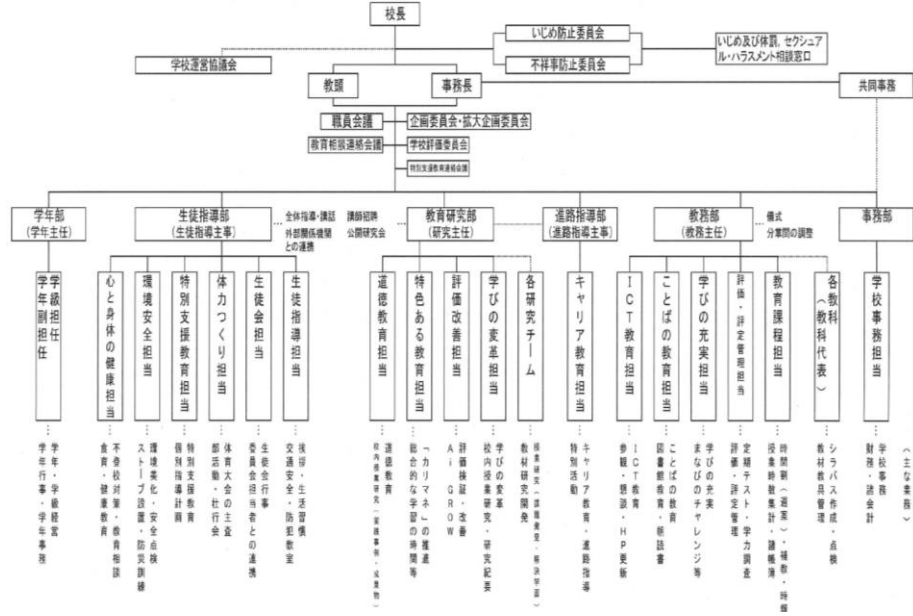
主な年間行事予定

4月	就任式 始業式 入学式 身体測定 全国学力・学習状況調査 PTA総会・学級懇談 家庭訪問 標準学力調査	8月	全校登校日 まなびスペシャルⅡ PTA美化作業(草刈り) せらゆめトリアル・ウィーク(2学年) 中学生海外研修	12月	まなびスペシャルⅢ 進路懇談(3学年) 生徒会役員選挙 終業式 三者懇談
5月	生徒総会 中間試験 定期健診 南部地区春季大会 学校運営協議会 PTA総会役員会 まなびスペシャルⅠ	9月	始業式 世羅中オープンスクール 南部地区秋季大会	1月	始業式 県新入大会 研修旅行(2学年) 入学説明会 学年末試験(3学年) 標準学力調査(1・2学年) 自主公開研究会
6月	体育大会 PTA草刈り作業(父親代表) 期末試験	10月	学校運営協議会 中間試験 駅伝大会	2月	世羅駅伝大会 学校運営協議会 学年末試験(1・2学年) 公立高校一次選抜
7月	終業式 三者懇談 県選手権大会 尾道・世羅夏季大会	11月	輝くせらの学校文化発表会 まなびの発表会 県駅伝 期末試験	3月	同窓会入会式 卒業証書授与式 公立高校二次選抜 修了式 離任式

学級編制（5月1日現在）

学年等	1年	2年	3年	特別支援学級		合計
	A	A B	A B	知的障害	自閉症・情緒障害	
男子	21	12 10	11 12	2	5	73
女子	19	17 17	16 16	1	1	87
学級計	40	29 27	27 28	3	6	160
合計	40	56	55	9		160

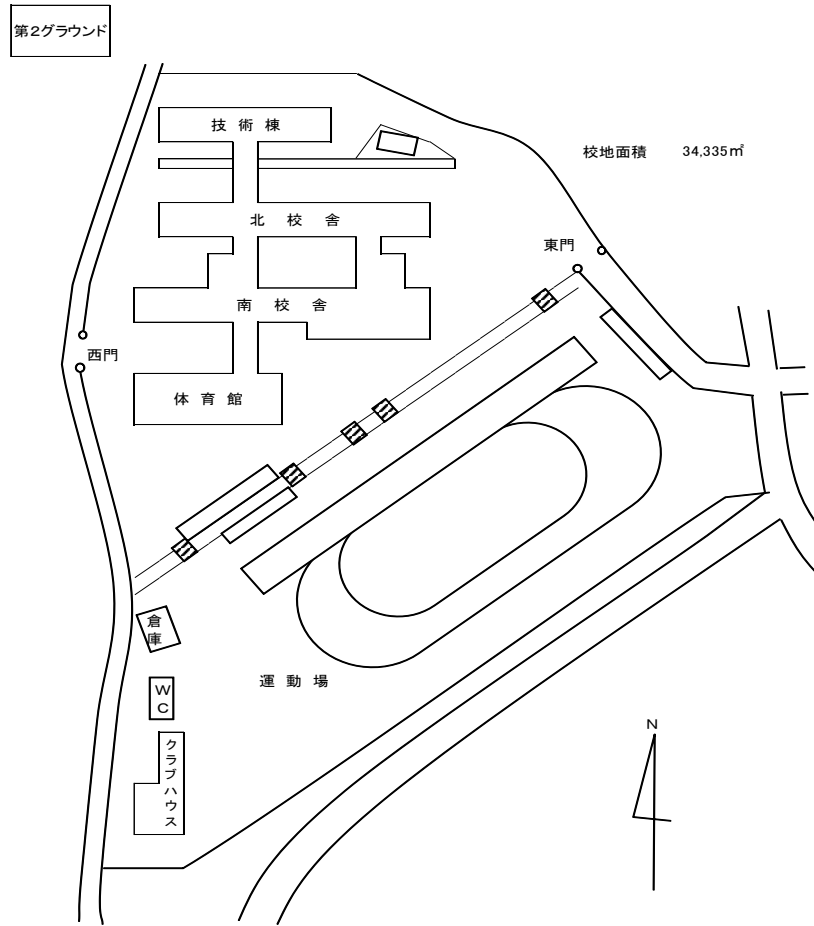
校務分掌組織図



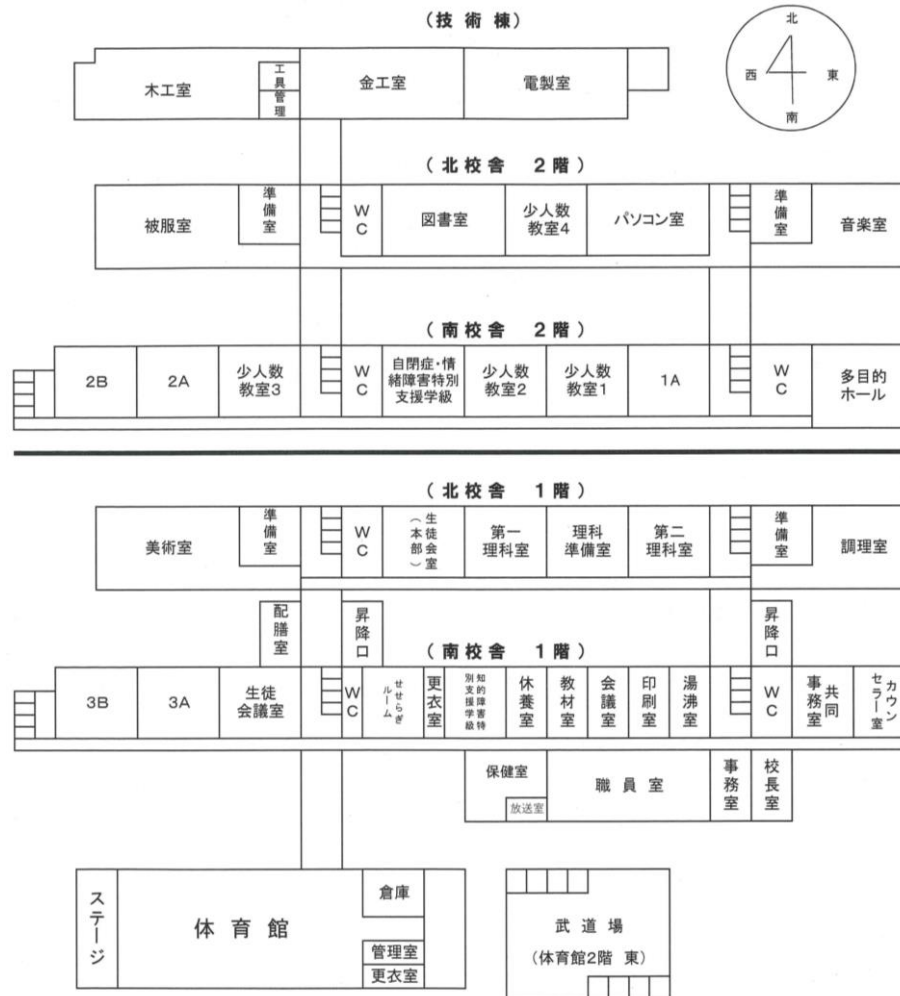
教職員一覧 (5月1日現在)

No.	職名	氏名	主任・主事	学年	教科	分掌	部活動
1	校長	高橋 敦志					
2	教頭	倉橋 伸秀					
3	事務長	秋山 正憲					
4	教諭	藤本 貴弘		2B担任	国語	教務	バスケットボール男子
5	教諭	金末 宣子	生徒指導主事	3学年所属	社会	生徒指導	ソフトテニス
6	教諭	草浦 竜晟		2学年所属	社会	生徒指導	卓球
7	教諭	吉原 尚吾	2学年主任	2A担任	数学	教育研究	文化技術
8	教諭	杉原 智治	3学年主任 ICT教育推進教諭	3B担任	数学	教務	バレーボール
9	教諭	高橋 謙太	進路指導主事	3A担任	理科	教育研究	陸上競技
10	教諭	宮岡 愛	1学年主任	学習室B担任	音楽	教育研究	吹奏楽
11	教諭	村上 晃一	教務主任 体力づくり推進リーダー	1学年所属	保健体育	教務	軟式野球
12	教諭	間 健太	道徳教育推進教師	1A担任	外国語	教務	サッカー
13	教諭	波間 陽子	研究主任 「学びの革新」推進担当教員	2学年所属	外国語	教育研究	卓球
14	教諭	栗田 悠也	特別支援教育 コーディネーター	学習室A担任 3学年所属	外国語	生徒指導	バスケットボール女子
15	養護教諭	鼻戸 千依	保健主事 食育推進リーダー	1学年所属		生徒指導	
16	(兼)教諭	野田 雅			技術		
17	講師(非常勤)	熊谷 美雄			美術		
18	講師(非常勤)	岸 茉夕			保健体育		
19	講師(非常勤)	西山 茜			家庭科		
20	講師(非常勤)	行旨 紗矢佳			国語		
21	(兼)事務主幹	岡田 美実					
22	(兼)事務主任	伊吹 加代子					
23	(兼)主事	奥原 沙耶					
24	教育補助員	友末 克樹					
25	介助員	門出 尚子					
26	スクールサポート スタッフ	中土居 美穂					
27	スクールカウンセラー	伊藤 雅栄					
28	スクールソーシャル ワーカー	富岡 旭美					
29	ALT	アデダヨ			外国語		

校地校舎全図



教室配置図



令和5年度

学校要覧



世羅郡世羅町立世羅中学校

〒722-1111  
 広島県世羅郡世羅町寺町9 6 1 番地 2  
 TEL (0847) 22-2323  
 FAX (0847) 22-2324

HP <http://www.edu.town.sera.hiroshima.jp/sera-jhs/index.htm>  
 E-mail [sera-jhs@edu.town.sera.hiroshima.jp](mailto:sera-jhs@edu.town.sera.hiroshima.jp)

一 山々は まどかにめぐり  
 草も木も みどりに萌ゆる  
 この国を ふるさととして  
 友よみな 明日へと生きん  
 語り合う 思いはひとつ  
 手をとれば 若さはひかり

二 せせらぎは さやかに流れ  
 豊かなる みのりは匂う  
 この丘を 学び舎として  
 友よみな 未来にむかえ  
 仰ぎ立つ 空の真澄に  
 羽ばたけば 夢かぎりなき

世羅中学校校歌  
 作詞 近藤芳美  
 作曲 近藤幹雄