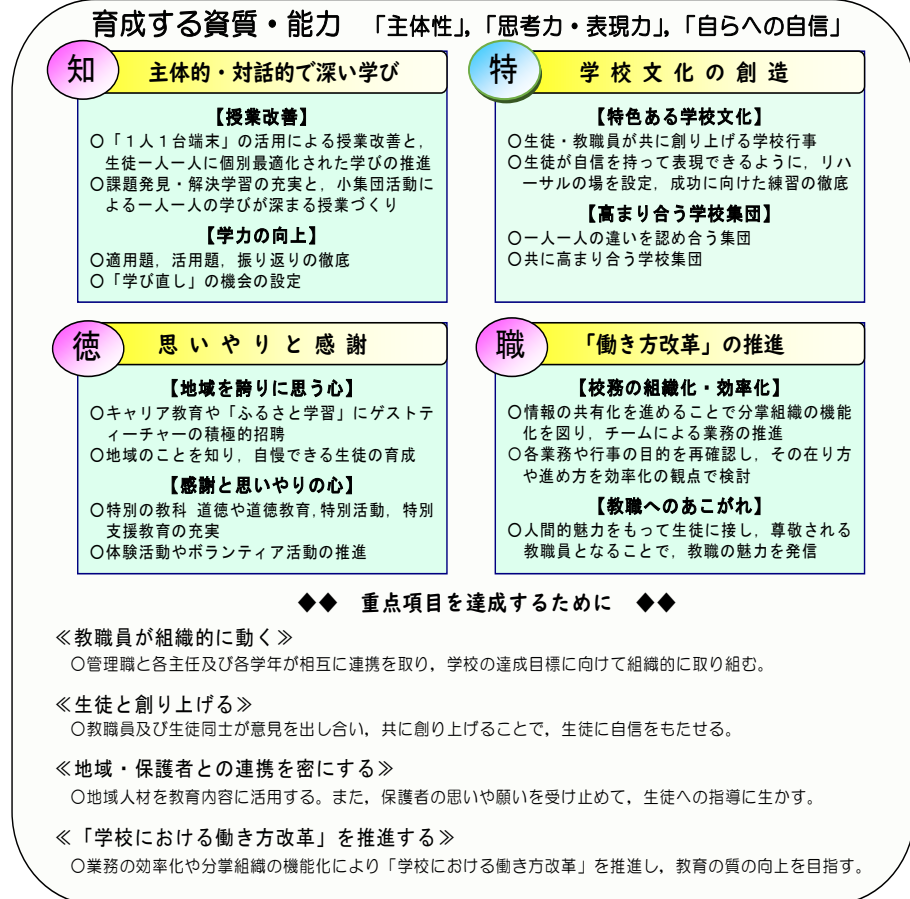
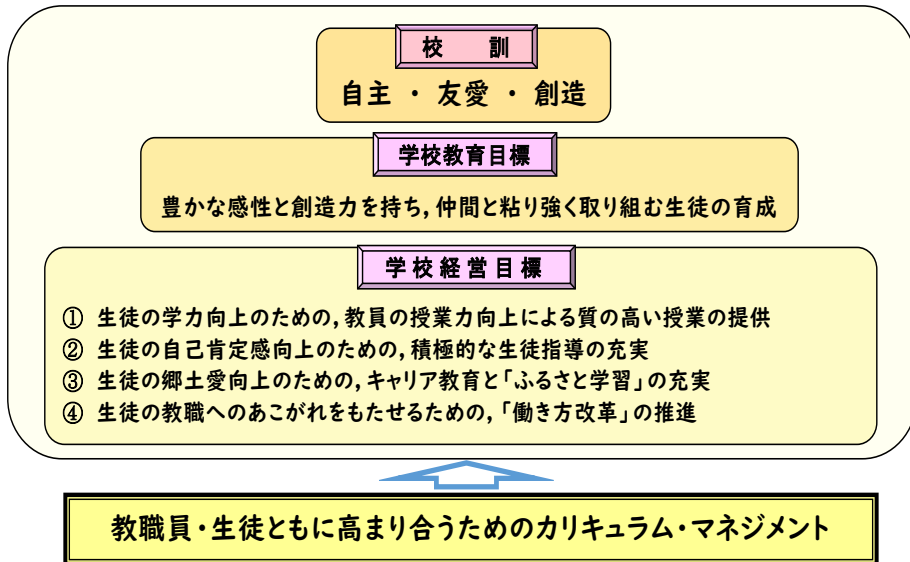


沿革の概要

昭和52年4月1日	町内三中学校（大田中・大見中・西大田中）を合併統合し、世羅町寺町961番地2に新校舎を建設、「世羅町立世羅中学校」として発足
昭和52年4月7日	統合「世羅町立世羅中学校新校舎」の落成式並びに開校式を挙る。同日第1回入学式を実施
昭和53年1月17日	体育館落成 柔剣道場建設（昭和53年度）
昭和53・54年度	文部省研究指定校【英語・教育機器（LL）】
昭和54年6月9日	校歌制定
昭和54～56年度	文部省研究指定校【保健体育・格技】
昭和57・58年度	文部省研究指定校【技術家庭・評価】
昭和60・61年度	文部省研究指定校【特活・理科・数学】
平成4年度	パソコン教室設置（LL教室改修）
平成5年度	門扉取り付け（東門・西門）
平成6・7年度	文部省研究推進校【勤労生産学習】
平成6年度	第2グラウンド完成 7,064㎡
平成7年度	クラブハウス完成
平成8年度	前庭への植樹と花壇造成 体育館外壁塗装 ステージのクロス張り替え
平成9年度	南校舎改修工事(保健室, 障害児学級, 屋根, 壁, 身障者トイレ, 多目的ホール等) 制服を1年生から順次ブレザータイプに移行
平成10年度	北校舎・技術棟大規模改修工事（パソコン室, 屋根, 水道管, 外壁, 床と内壁, 理科室の机, トイレ1か所洋式改造, 廊下嵩上げ等）, 西庭の整備（造園と植樹） 校歌額取り付け（同窓会より寄贈）
平成11年度	パソコン設置（21台）
平成14年度	グラウンド暗渠排水工事 パソコン更新（41台）
平成15年度	職員用ノートパソコン配備（22台） 野球部器具庫設置 第1回教育公開研究会（～26年度）
平成16年度	校訓碑建立 玄関前のアスファルト補修工事
平成17年度	第1回掃除に学ぶ会（～26年度） 広島県「ことばの教育」パイロット校(タイプⅡ)指定（～18年度）
平成18年度	創立30周年記念行事 体育館校額額（森宗有香さん寄贈） 体育館スクリーン（時永益徳校長寄贈）
平成19年度	広島県「ことばの教育」ステップ・アップ事業地域拠点校（～20年度）, 日教弘教育賞優秀賞受賞
平成20年度	同窓会設立20周年記念行事（合唱台, 校歌額寄贈） 液晶テレビ配備（15台）
平成21年度	広島県中学校学力向上対策事業地域指定（～23年度）
平成22年度	職員用ノートパソコン更新（16台）, 体育館屋根及び外壁改修, 体育館屋根太陽光発電設備設置 平成22年度春季善行表彰（挨拶運動の取組に対して）
平成23年度	西門改修工事 セコムセキュリティーシステム追加整備
平成24年度	広島県学力向上総合対策事業（～26年度） 学校支援地域本部事業（～26年度） 普通教室への扇風機設置 プール撤去 2階渡り廊下滑り止め加工 グラウンドフェンス増設
平成25年度	防球ネット及び1年生生徒玄関を改修
平成26年度	世羅小学校世羅中学校合同教育研究会 技術棟後方フェンス補修
平成27年度	広島県「学びの变革」パイロット校事業指定（～29年度）
平成28年度	創立40周年記念行事
平成29・30年度	生徒用洋式トイレ設置
令和元年度	空調設備設置
令和3年度	一人一台端末設置・高速大容量通信ネットワーク整備 広島県中学校英語におけるICTを活用した言語活動充実プロジェクトに係る研究校指定

令和3年度学校経営構想図

世羅町立世羅中学校



学級編制（5月1日現在）

学年等	1年		2年		3年		特別支援学級			合計
	A	B	A	B	A	B	自閉症・情緒障害1	自閉症・情緒障害2	知的障害	
男子	12	11	11	14	13	13	5	1	1	81
女子	16	17	13	15	14	16	1	1	0	93
学級計	28	28	24	29	27	29	6	2	1	174
合計	56		53		56		9			174

教育課程（年間授業時数） ※特別支援学級の【 】内は、交流及び共同学習の時間数

区分		年間授業時間数						
		1学年	2学年	3学年	知的障害 特別支援学級	自閉症・情緒障害特別 支援学級1		自閉症・情緒 障害特別支 援学級2
					2学年	1学年	2学年	3学年
各教科	国語	140	140	105	105	140	140	140
	社会	105	105	140	105	105	105	105
	数学	140	105	140	105	105	105	140
	理科	105	140	140	105	105	105	105
	音楽	45	35	35	35【35】	45【45】	35【35】	35【35】
	美術	45	35	35	35【35】	45【45】	35【35】	35【35】
	保健体育	105	105	105	105【105】	105【105】	105【105】	105【105】
	技術・家庭	70	70	35	—	70【70】	70【70】	35【35】
	職業・家庭	—	—	—	—	—	—	—
	外国語	140	140	140	140	140	140	140
特別の教科 道徳	35	35	35	—	35	35	35	
特別活動	学級活動	35	35	35	35	35	35	35
	生徒会活動	(9)	(9)	(6)	(9)	(9)	(9)	(6)
	学校行事	(59)	(78)	(56)	(59)	(59)	(78)	(56)
総合的な学習	50	70	70	70【70】	50【50】	70【40】	70【40】	
自立活動	—	—	—	—	35	35	35	
領域・教科を合わせた指導	—	—	—	175	—	—	—	
合計	1015 (68)	1015 (87)	1015 (62)	1015 (68)【245】	1015 (68)【315】	1015 (87)【315】	1015 (62)【250】	

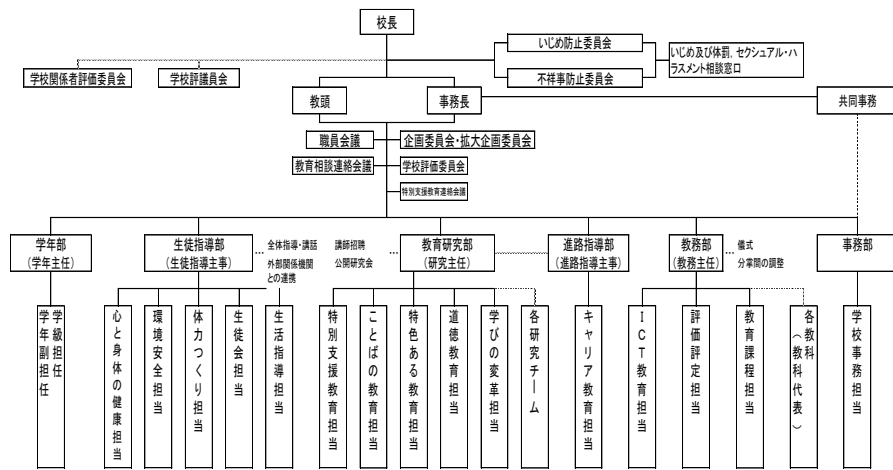
週日課時程表

週日課時程表					
時程	月曜日	火曜日	水曜日	木曜日	金曜日
8:10	職員朝会				
8:20	職員朝会				
8:25	学校朝会	(10分間読書)朝の会	(10分間読書)朝の会	(10分間読書)朝の会	(10分間読書)朝の会
8:40	1校時				
8:45	1校時				
9:35	2校時				
9:45	2校時				
10:35	3校時				
10:45	3校時				
11:35	4校時				
11:45	4校時				
12:35	給食準備・給食				
13:10	休憩				
13:25	5校時				
13:30	5校時				
14:20	6校時				
14:30	6校時				
15:20	掃除				
15:25	掃除				
15:35	帰りの会				
15:40	部活動時間				
15:55	部活動時間				
	○3月から郡新人戦 ～17:20(17:30)				
	○郡新人戦後から10月末・2月 ～17:10(17:20)				
	○11月から1月末 ～16:50(17:00) ( )内は完全下校時刻				

主な年間行事予定

月	行事内容	月	行事内容	月	行事内容
4月	就任式 始業式 入学式 身体測定 標準学力調査 PTA総会・学級懇談会 家庭訪問 定期検診(6月にかけて)	8月	南部地区夏季総体 世羅中オープンスクール PTA草刈り作業 子ども議会(3学年)	12月	生徒会役員選挙 三者懇談 終業式 ロードレース大会
5月	PTA総合役員会 生徒総会 全国学力・学習状況調査 郡総体 南部地区春季総体	9月	始業式 体育大会 郡新人大会	1月	始業式 修学旅行(2学年) 学年末テスト(3学年) PTA参観日
6月	修学旅行(3学年) PTA草刈り作業(父親代表) 授業研究研修会 中間テスト	10月	中間テスト 郡駅伝大会 道徳参観日	2月	世羅駅伝大会 PTA総合役員会 職業人による講演会 学年末テスト(1・2学年)
7月	期末テスト 終業式 三者懇談 県選手権大会 南部地区夏季総体	11月	輝くせらの学校文化発表会 文化発表会 県駅伝大会 進路懇談(3学年) 期末テスト	3月	同窓会入会式 卒業証書授与式 修了式 離・退任式

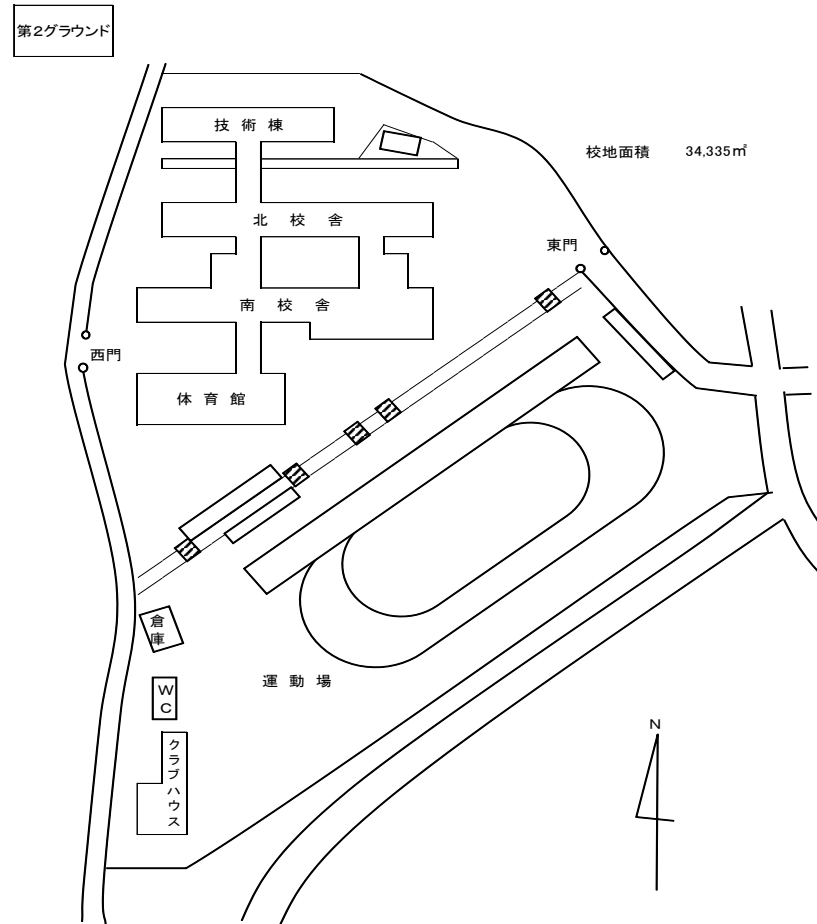
校務分掌組織図



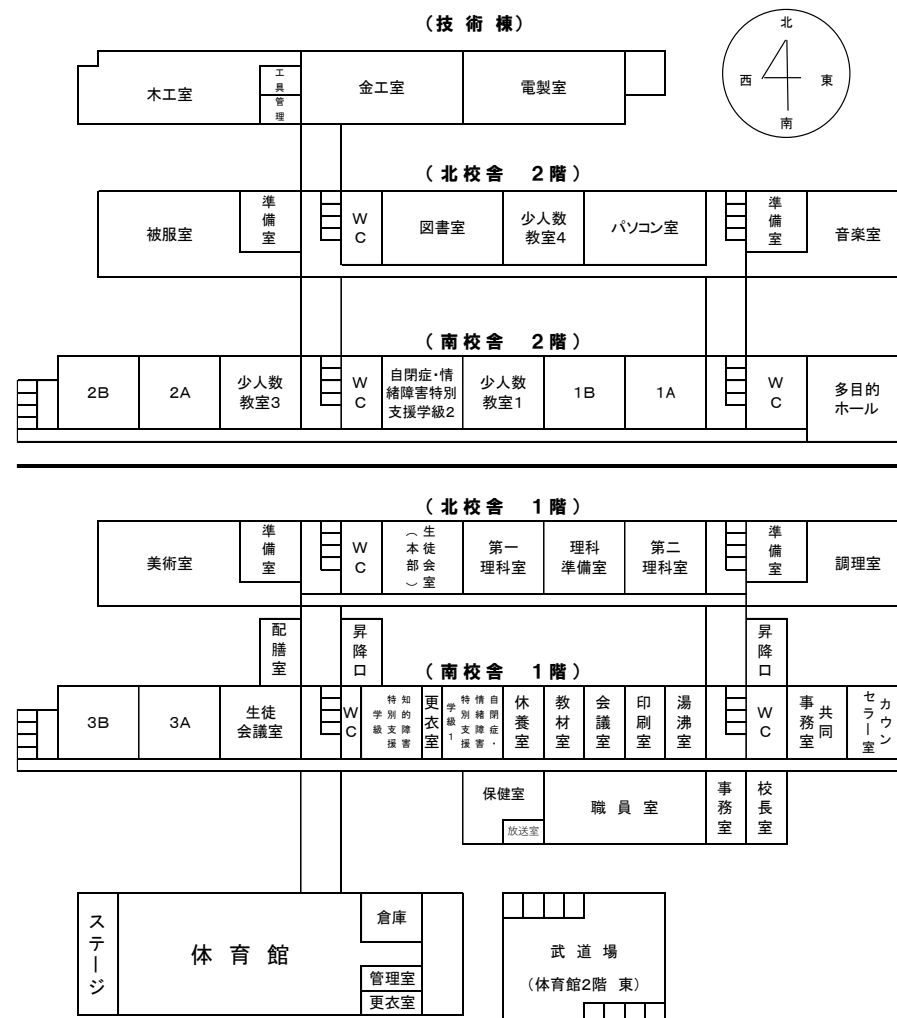
教職員一覧

No.	職名	氏名	主任・主事	学年	教科	分掌	部活動
1	校長	高橋 敦志					
2	教頭	山根 みさき					
3	事務長	光平 悦子					
4	教諭	岡本 侑子	図書館司書教諭	1B担任	国語	教育研究	文化技術
5	教諭	吉儀 由夏	特別支援教育 コーディネーター	学習意欲①-2担任 3学年所属	国語	教務	文化技術
6	教諭	金末 直子	進路指導主事	3B担任	社会	教育研究	ソフトテニス
7	教諭	西本 貴博		2B担任	社会	生徒指導	バスケット ボール男子
8	教諭	杉原 智治	1学年主任	1A担任	数学	教務	バレーボール
9	教諭	吉原 尚吾		2A担任	数学	教務	陸上競技
10	教諭	七ツ河 亮太		3学年所属	数学	生徒指導	卓球
11	教諭	高橋 謙太	生徒指導主事	1学年所属	理科	生徒指導	陸上競技
12	教諭	宮岡 愛	研究主任 道徳教育推進教師	学習意欲①-1担任 2学年所属	音楽	教育研究	吹奏楽
13	教諭	村上 晃一	3学年主任 体力づくり推進リーダー	3A担任	保健体育	生徒指導	軟式野球
14	教諭	山本 康弘	教務主任 2学年主任	2学年所属	外国語	教務	サッカー
15	教諭	栗田 悠也		学習意欲②担任 2学年所属	外国語	生徒指導	バスケット ボール女子
16	教諭	亀尾 瑞紀		1学年所属	外国語	教育研究	ソフトテニス
17	養護教諭	鼻戸 千依	保健主事 食育推進リーダー	1学年所属		生徒指導	
18	(兼)教諭	熊谷 美雄			美術		
19	(兼)教諭	柳原 菜希			家庭		
20	講師(非常勤)	杉原 庸介			理科		
21	講師(非常勤)	梶野 紗恵子			保健体育		
22	講師(非常勤)	高杉 保輔			技術		
23	(兼)事務主幹	岡田 美実					
24	(兼)主事	伊吹 加代子					
25	(兼)主事	大川 沙耶					
26	介助員	門出 尚子					
27	スクールサポート スタッフ	中土居 美穂					
28	スクールカウンセラー	川岡 史					
29	スクールソーシャル ワーカー	富岡 旭美					
30	ALT	ミッキー・ババロラ			外国語		

校地校舎全図



教室配置図



令和3年度

学校要覧



世羅郡世羅町立世羅中学校

〒722-1111  
 広島県世羅郡世羅町寺町9 6 1 番地 2  
 TEL (0847) 22-2323  
 FAX (0847) 22-2324

HP <http://www.edu.town.sera.hiroshima.jp/sera-jhs/index.htm>  
 E-mail [sera-jhs@edu.town.sera.hiroshima.jp](mailto:sera-jhs@edu.town.sera.hiroshima.jp)

一 山々は まどかにめぐり  
 草も木も みどりに萌ゆる  
 この国を ふるさととして  
 友よみな 明日へと生きん  
 語り合ふ 思いはひとつ  
 手をとれば 若さはひかり

二 せせらぎは さやかに流れ  
 豊かなる みのりは匂う  
 この丘を 学び舎として  
 友よみな 未来にむかえ  
 仰ぎ立つ 空の真澄に  
 羽ばたけば 夢かぎりなき

世羅中学校校歌

作詞 近藤芳美  
 作曲 近藤幹雄